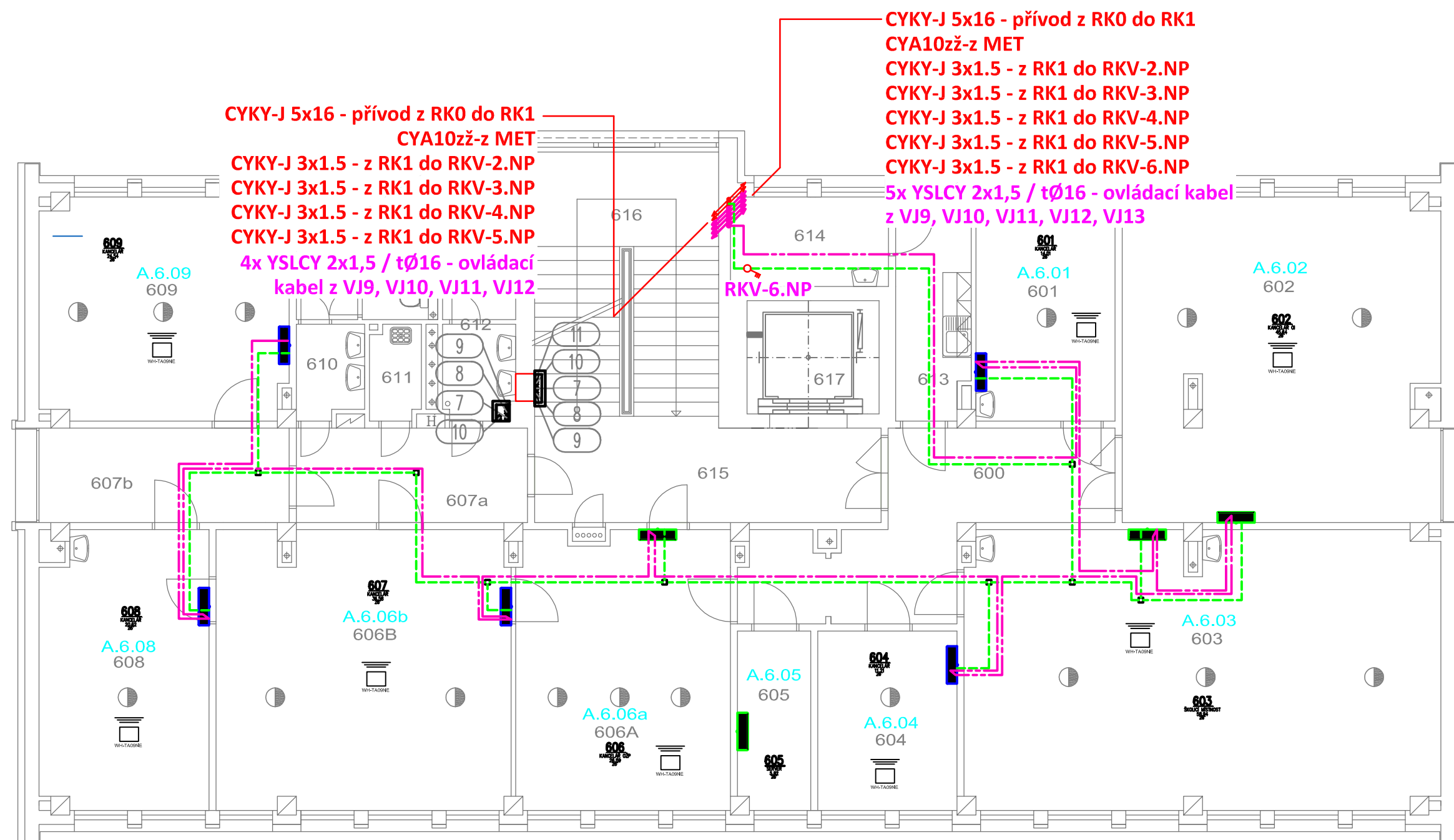


**měřítko 1:200**



Napěťová soustava:

Napěťová soustava:  
3+NPE stř. 50Hz, 230/400V, TN-C-S (RK0)  
3+NPE stř. 50Hz, 230/400V, TN-S (RK1)

Ochrana před nebezpečným dotykem neživých částí  
dle ČSN 33 20000-4-41 ed. 3:

při poruše - automatickým odpojením  
doplňková ochrana - doplňujícím ochranným pospojováním  
- proudovými chrániči

Uv(U1,U2):Ovládání pro venkovní jednotku-vnitřní jednotku  
(2žilový stíněný drát) - YSLCY 2x1,5

----- Napájení pro vnitřní jednotky - CYKY-J 3x1.5

————— Napájení pro venkovní jednotku - CYKY-J 5x2.5

☐ Instalační krabice

Zodpovědný projektant:		HIP		PROJEKTANT AKCE:	
Klímešová Miroslava		Ing. Milan Snopek			
Kraj:	Karlovarský	SÚ:	Sokolov		
Investor:	město Sokolov Rokycanova 1929, 356 01 Sokolov			M. Klímešová - 3D PROJEKT Úvalská 604/2, 360 09 K. Vary IČO: 722 70 179, Tel. 731 409 028	
Akce:	Městský úřad Sokolov - klimatizace Rokycanova 1929, 356 01 Sokolov			Formát: <b>A3</b>	Číslo paré
				Stupeň: <b>DPS</b>	
				Č. zak.: <b>E-2466</b>	
				Datum: <b>03/2024</b>	
Objekt:	D.1.4.1 Zařízení silnoproudé elektrotechniky			Měřítko: <b>1:200</b>	
Název:	PŮDORYS 6.NP			Číslo výkresu:	D.1.4.1.19